

Sadece 820 mm araç genişliği

Düşük çalışma koridoru genişliği

Ergonomik oturma pozisyonu

AC teknolojisi

LION
technology



ESC 214/216/214z/216z

Akülü yan oturmali istif makinesi (1.400/1.600 kg)

ESC 214/216 akülü yan oturmali istifleyici, uzun taşıma mesafelerinde depolama ve depodan çıkarma işlemleri için idealdir. 820 mm'lik genişliği ve kısa çalışma koridoru genişliği ile ESC, özel gücünü dar depo alanlarında ve blok depolarının kullanımı esnasında gösterir.

Sürüş yönüne çapraz ve rahat olan koltuk konumu sürücüyü mükemmel bir görüş açısı sağlar. Özellikle çok sık yapılan sürüş yönü değişikliklerinde önemli olan bir avantajdır. Ayak bölmesi yüksekliğinin kişiye özel olarak ayarlanabilmesi sayesinde farklı boylardaki sürücüler için rahat bir çalışma olanağı elde edilir.

Buna ek olarak daha fazla avantaj mevcuttur:

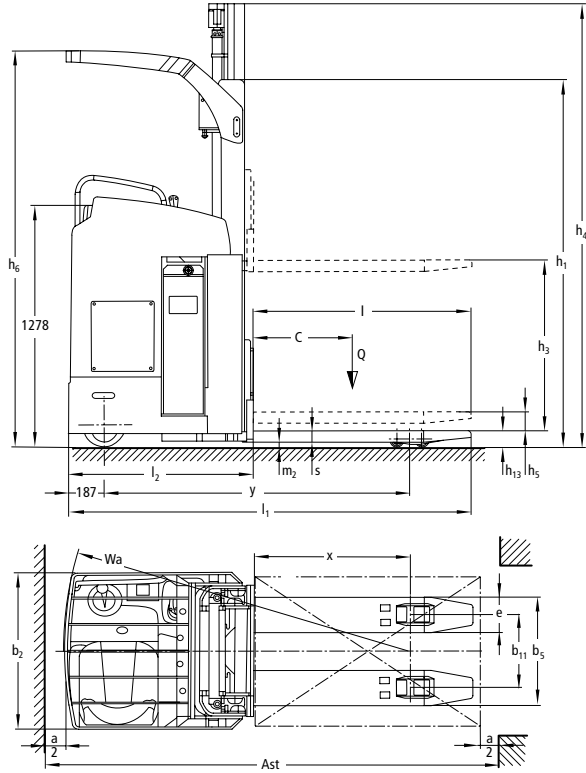
- En üstün sürüş ve hızlanma performansları için güçlü, yenilikçi 2,8 kW üç fazlı akım sürüş motoru.

- Yüksek rezidüel taşıma kapasiteleri ve güçlü kaldırma motoru.
- En büyük zorlanmalara karşı son derece sağlam şasi.
- Direksiyon konumu göstergesi ve sürüş programı seçimine sahip ekran (opsiyonel).
- Küçük direksiyon hareketleriyle kolay manevra için elektrikli direksiyon sistemi.
- Mükemmel enerji kullanımı sayesinde düşük işletme maliyetleri.

Serbest kaldırmayla ESC 214z/216z, engebeli zemin şartlarının bile kolayca üstesinden gelir. Tüm sürüş ve kaldırma fonksiyonlarının kullanımı, çok fonksiyonlu kol üzerinden zahmetsizce tek elle gerçekleşir. Kompakt yapı şekli ve mükemmel ergonomisi sayesinde ESC, dar alanlar için ideal istifleyiciler.

JUNGHEINRICH

ESC 214/216/214z/216z



Standart asansör modelleri ESC 214/216/214z/216z									
	Kaldırma yüksekliği h_3 (mm)	Asansörün kapalı yüksekliği h_1		Serbest kaldırma h_2		Asansörün açık yüksekliği h_4		Kabin yüksekliği h_6	
		(mm)		(mm)		(mm)		(mm)	
		ESC 214 / 214z	ESC 216 / 216z	ESC 214 / 214z	ESC 216 / 216z	ESC 214 / 214z	ESC 216 / 216z	ESC 214 / 214z	ESC 216 / 216z
dubleks ZT	2800	-	1995	-	100	-	3372	-	2093
	2900	1995	-	100	-	3422	-	2093	-
	3100	-	2145	-	100	-	3672	-	2243
	3200	2145	-	100	-	3722	-	2243	-
	3500	-	2345	-	100	-	4072	-	2288
	3600	2345	-	100	-	4122	-	2288	-
	4000	-	2595	-	100	-	4572	-	2288
	4100	2595	-	100	-	4622	-	2288	-
	4200	-	2695	-	100	-	4772	-	2288
dubleks ZZ	2800	-	1945	-	1373	-	3372	-	2093
	2900	1945	-	1420	-	3422	-	2093	-
	3100	-	2095	-	1523	-	3672	-	2243
	3200	2095	-	1570	-	3722	-	2243	-
	3500	-	2295	-	1723	-	4072	-	2288
	3600	2295	-	1770	-	4122	-	2288	-
	4000	-	2545	-	1973	-	4572	-	2288
	4100	2545	-	2020	-	4622	-	2288	-
	4200	-	2645	-	2073	-	4772	-	2288
Tripleks DZ	4200	-	1945	-	1376	-	4770	-	2093
	4300	1945	-	1426	-	4830	-	2093	-
	5250	-	2295	-	1726	-	5820	-	2288
	5350	2295	-	1776	-	5880	-	2288	-
	6200	-	2615	-	2046	-	6790	-	2288

VDI 2198 uyarınca teknik veriler

		Jungheinrich					
		ESC 214	ESC 216	ESC 214z	ESC 216z		
Tanımlama	1.1	Üretici (kısa tanımı)					
	1.2	Üreticinin model tanımı					
	1.3	Yakıt tipi	Elektrikli				
	1.4	Operasyon tipi (Manuel, Yaya, Ayakta, Oturarak)	Oturmalı				
	1.5	Taşıma kapasitesi/Yük	Q t	1,4	1,6	1,4	1,6
	1.6	Yük merkezi	c mm	600			
	1.8	Ayna ve ön aks arası mesafe	x mm	860	860	874 ²⁾	874 ²⁾
	1.9	Dingil mesafesi	h mm	1.648	1.648	1.677 ²⁾	1.677 ²⁾
	Ağırlıklar	2.1.1	Akü dahil kendi ağırlığı (bkz. satır 6.5)	kg	1.590	1.590	1.660
2.2		Yük ile aks yükü ön/arka	kg	1.316 / 1.674	1.340 / 1.850	1.285 / 1.775	1.370 / 1.890
2.3		Aks yükü yüksüz ön/arka	kg	1.113 / 477	1.113 / 477	1.162 / 498	1.162 / 498
Tekerlekler/yürüyen aksam	3.1	Lastikler	Poliüretan				
	3.2	Lastik boyutu, ön	mm	Ø 230 x 77			
	3.3	Lastik boyutu, arka	mm	Ø 85 x 85			
	3.4	Ek tekerlekler (ölçüler)	mm	Ø 140 x 126			
	3.5	Tekerler, miktarı ön/arka (x = sürüş tekerleri)		2-1x/4			
	3.6	Ön tekerler arasındaki mesafe	b ₁₀ mm	544			
	3.7	Arka tekerler arasındaki mesafe	b ₁₁ mm	385			
Temel ölçümler	4.2	Asansörün kapalı yüksekliği	h ₁ mm	1.995			
	4.3	Serbest kaldırma	h ₂ mm	100			
	4.4	Kaldırma yüksekliği	h ₃ mm	2.900	2.800	2.900	2.800
	4.5	Asansörün açık yüksekliği	h ₄ mm	3.422			
	4.6	Serbest kaldırma	h ₅ mm	0	0	125	125
	4.7	Kabin yüksekliği	h ₆ mm	2.095 ¹⁾			
	4.8	Oturma yüksekliği/ayakta durma yüksekliği	h ₇ mm	950			
	4.15	Yüksekliği indirilmiş	h ₁₃ mm	90			
	4.19.4	Çatal dahil uzunluk	l ₁ mm	2.125	2.125	2.140	2.140
	4.20	Çatal hariç uzunluk	l ₂ mm	975	975	990	990
	4.21	Toplam genişlik	b ₁ /b ₂ mm	820			
	4.22	Çatal ölçüsü	s/e/l mm	60 / 185 / 1.150	60 / 185 / 1.150	60 / 185 / 1.150	65 / 185 / 1.150
	4.25	Çatal dış mesafesi	b ₅ mm	570			
4.32	Şaşenin yerden yüksekliği	m ₂ mm	30	30	25	25	
4.34	800 x 1200 uzunlamasına paletle, çalışma koridoru genişliği (Ast)	Ast mm	2.383 ³⁾	2.383 ³⁾	2.398 ³⁾	2.398 ³⁾	
4.35	Dönüş yarıçapı	W _a mm	1.843	1.843	1.872 ²⁾	1.872 ²⁾	
Performans verileri	5.1	Yüklü/yüksüz sürüş hızı	km/h	9,1 / 9,1			
	5.2	Yüklü/yüksüz kaldırma hızı	m/s	0,15 / 0,24	0,13 / 0,24	0,14 / 0,23	0,14 / 0,23
	5.3	Yüklü/yüksüz indirme hızı	m/s	0,42 / 0,42	0,42 / 0,42	0,42 / 0,38	0,42 / 0,38
	5.7	Yüklü/yüksüz tırmanma kabiliyeti	%	7 / 12			
	5.10	İşletim freni		elektrikli			
Elektrik	6.1	Yürütme motoru, Güç S2 60 dak.	kW	2,8			
	6.2	Kaldırma motoru, Güç S3 %10'da	kW	3			
	6.3	Akü DIN 43531/35/36 A, B, C uyarınca, hayır		hayır			
	6.4	Akü gerilimi/nominal kapasite K5	V/Ah	24 / 465			
	6.5	Akü ağırlığı	kg	380			
	6.6	EN 16796 uyarınca enerji tüketimi	kWh/h	0,94	1,02	0,94	1,02
	CO- EN 16796 göre eşdeğer	kg/h	0,5	0,6	0,5	0,6	
Diğer	8.1	Sürüş kumandası türü		AC speedCONTROL			

¹⁾ bkz. asansör tablosu

²⁾ Kaldırılmış yük parçası: - 78 mm

³⁾ VDI'ye göre çapraz: + 190 mm

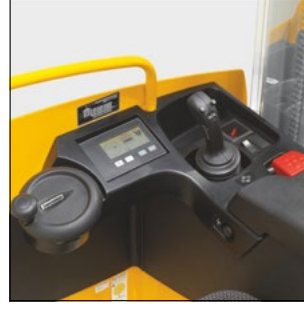
Avantajlardan faydalanın



Tutamaklar sayesinde güvenli biniş ve çeşitli opsiyonlar için montaj imkanı



ESE 220/320'de yükseklik ayarı yapılabilen zemin plakasına sahip konforlu oturma pozisyonu



Tüm kumanda ünitelerinin ergonomik olarak düzenlenmesi



İyi görüş imkanı

Yenilikçi AC teknolojisi

Daha fazla performans kapasitesi eşliğinde işletme maliyetlerinin düşürülmesi.

Avantajlar:

- Mükemmel enerji kullanımı ile yüksek etki derecesi.
- Güçlü hızlanma.
- Hızlı sürüş yönü değişimi.
- Kömür fırçalarına gerek yok – sürüş motoru bakım gerektirmez.
- Sürüş motoruna 2 yıl garanti.

Performans artırıcı ergonomi

Sürüş istikametine dik konumdaki oturma pozisyonu çok iyi bir görüş sağladığı gibi, sık sık sürüş istikametinin değiştirilmesinden dolayı potansiyel boyun ağrılarında engel olur. Ayak bölmesinde bulunan emniyet şalteri maksimum güvenlik sağlar. Diğer ergonomik avantajlar:

- Konforlu koltuk, sürücünün vücut ağırlığına göre ayarlanabilir özelliğe sahiptir.
- Döşemeli kol dayanağı.
- Döşemeli diz bölgesi.
- Güvenli biniş için tutamak (aynı zamanda eşya koyma bölmesi veya veri frekansı terminali için tutacak).

Konforlu ve güvenli sürüş

speedCONTROL hız sabitleyici özelliği, en üstün güvenliği ve sürüş hızının her

durumda kolayca kontrol edilmesini sağlar:

- Otomatik olarak devreye giren fren sayesinde yokuşlarda geri kayma engellenir.
- Yokuşta/inişlerde sabit sürüş hızı.
- Rejeneratif fren sayesinde enerji geri kazanımı.
- Özellikle yumuşak, kademesiz sürüş imkanı.

Kolay kullanım ve iyi görünürlük

- Tüm sürüş ve kaldırma fonksiyonlarının çok fonksiyonlu kol üzerinden zahmetsizce tek elle gerçekleştirilmesi.
- Hassas yük konumlandırması için oranlı hidrolik.
- Kolay kullanılabilir elektrikli direksiyon.
- Kapalı araç konturu dahilinde korunaklı oturma pozisyonu.
- Sorunsuz serbest görüş imkanı; asansör ve operatör koruyucu tavanı arasından iyi görüş imkanı.

Yüksek çevikliğe sahip dar araç

- Sadece 820 mm araç genişliği ile ESC, dar koridorlarda ve blok depolarında kullanım için idealdir.
- Dar çalışma koridorlarında optimum uygulama için yeterli alan ve iyi korunan sürücü pozisyonu.

Sağlamlık ve servis kolaylığı

- Kontrol ve elektronik paneline kolay erişim.
- Motor bölmesine yandan erişim.
- Sağlam, kapalı çerçeve.

Kurşun asitli akülerle uzun kullanım süreleri

- 3 PzS 465 Ah ile güçlü akü.
- Makaralar üzerinden yandan akü alımı.

Ek donanımlar

- Çeşitli eşya saklama olanakları.
- Isıtılabilen koltuk.
- Yük koruganı.
- Ekran (sürüş yönü, direksiyon konumu, akü durumu, işletme saatleri, saat, sürüş programları).

Lityum iyon teknolojisi

- Çok kısa şarj süreleri sayesinde yüksek kullanılabilirlik.
- Akü değişimi gerekli değildir.
- Kurşun asitli akülere kıyasla daha uzun kullanım ömrü ve bakım gerektirmez olma özelliği.
- Gaz oluşumu söz konusu olmadığından şarj odalarına ve havalandırmaya ihtiyaç yoktur.
- 5 yıl Jungheinrich garantisiyle daha fazla kullanım ömrü.

Jungheinrich İstif Makinaları San. ve Tic.Ltd. Şti.

Ekşioğlu Mahallesi
Yeni Şile Otoban Yolu Üzeri
Şehitler Caddesi No:47
34794 Alemdağ – İstanbul
Tel. 0216 430 0 800 pbx
Faks 0216 312 47 08
Santral 444 JUNG(5864)

info@jungheinrich.com.tr
www.jungheinrich.com.tr

Norderstedt, Moosburg ve ISO 9001
Landsberg da bulunan üretim ISO 14001
tesislerimiz sertifikalıdır.

Jungheinrich koridor araçları, Avrupa güvenlik yönetmeliklerine uygundur.



JUNGHEINRICH